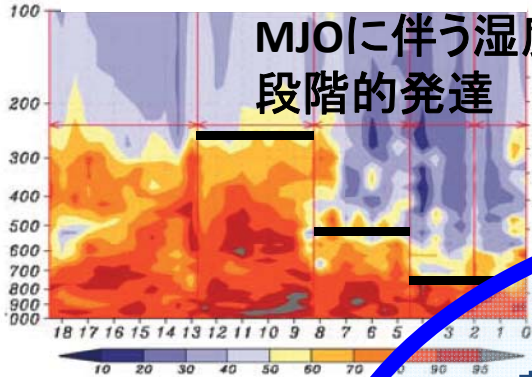




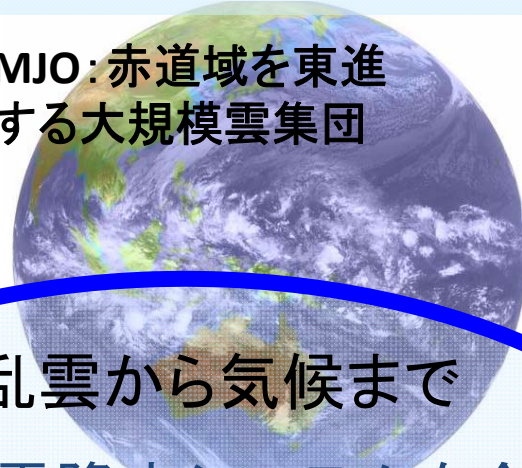
気候系 高数研 熱帯気象・雨・全球気候形成

フィールド観測データ

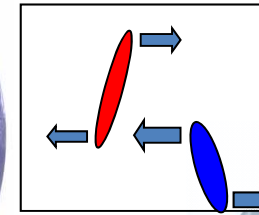


MJOに伴う湿度場の
段階的発達

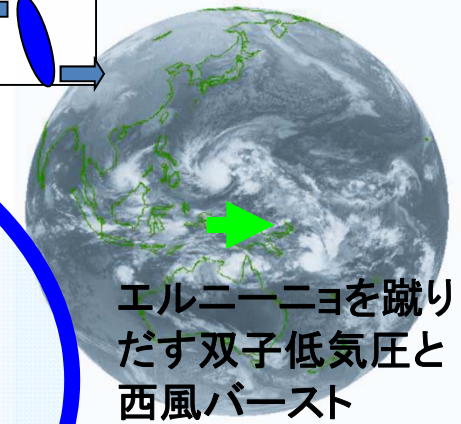
MJO: 赤道域を東進
する大規模雲集団



降水バンドの運動量輸送



全球雲解像
モデルデータ



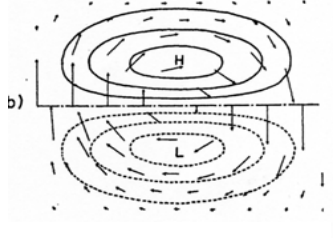
エルニーニョを蹴り
だす双子低気圧と
西風バースト

積乱雲から気候まで

- 熱帯の雲降水システムを介した
マルチスケール相互関係の研究
- 雨 (= 大気加熱) の特性と変化

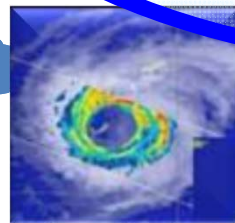
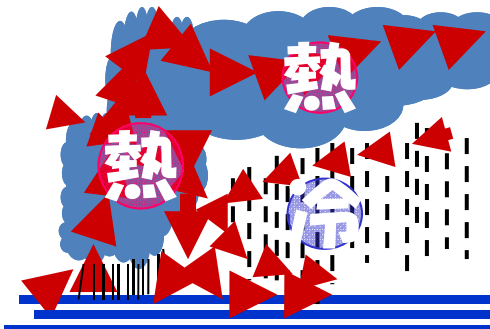
急募！ 将来の衛星地球観測を
一緒に考えましょう！

赤道波



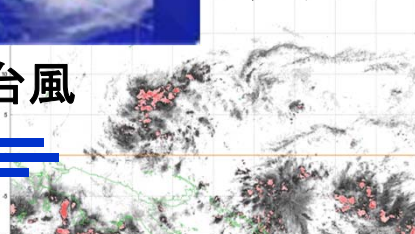
衛星観測データ

積雲対流加熱

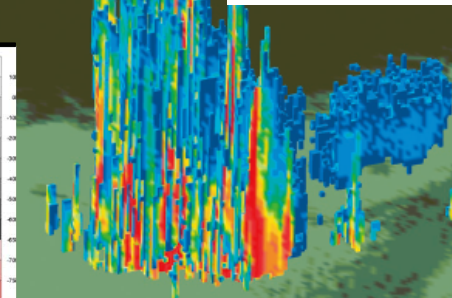


台風

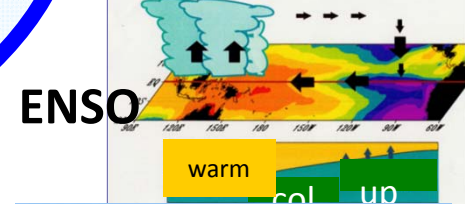
雲クラスター



世界の豪雨



大気海洋相互作用



私

